



平成22年2月25日

報道各位

社団法人日本フードサービス協会

日本フードサービス協会加盟会員社による  
**外食産業市場動向調査**  
**平成22年1月度結果報告**

社団法人日本フードサービス協会（略称：JF＝ジェフ 本部：東京都港区 会長：田沼千秋）は、協会会員社を対象とした外食産業市場動向調査平成22年1月度の集計結果をまとめました。「外食産業市場動向調査」は新規店も含めた「全店データ」を業界全体及び業態別に集計し、前年同月比を算出しております。

<外食市場1月の動向>

**年末・年始の好調な流れを受けたFFやFR業態が健闘**

<全体概況>

1月度売上状況は、全業態トータルで101.8%と昨年10月以来、前年同月を上回った。昨年1月も前年同月を上回って推移しているため、2年連続で拡大傾向を示したことになる。特に客数が105.9%と好調で、96.1%という客単価の落ち込みをカバーした。会員社コメントから推測される要因としては、「昨年より休日が一日多かったことや比較的天候に恵まれたこと」もあるが、12月から続く年末年始の「短い休みによる“遠出控え層”の取り込み」が成人式まで続いた模様で、特にファーストフード（FF）業態が104.9%、ファミリーレストラン（FR）業態も100.2%と健闘した。店舗数前年同月比は100.3%と前年を上回った。

<業態別概況>

■ファーストフード業態

- ・ 売上は104.9%と前年を上回った。客数は108.0%と前年を大幅に上回り、客単価97.1%の落ち込みをカバーした。麺類チェーン、洋風チェーン、持ち帰り弁当/回転寿司チェーンとも売上高はそれぞれ115.8%、105.6%、102.2%と好調を維持した。

■ファミリーレストラン業態

- ・ 売上は100.2%と前月、前々月から上向いた。客単価は95.3%だが、客数は105.1%と前年を大きく上回った。中でも洋風チェーンが105.2%、中華チェーンが103.4%と売上好調。

■パブ・居酒屋業態

- ・ 客数は98.7%、客単価は98.3%と前年を下回って推移し、売上も96.9%と下回った。パブ・ビアホールチェーン及び居酒屋チェーンとも、客数がそれぞれ99.0%、98.6%で前年クリアとならなかった。

■ディナーレストラン業態

- ・ 客単価は100.7%と前年を上回ったものの、客数が96.3%と下回ったため、売上は97.0%となった。会員社によると「ランチは善戦するがディナーの不調さが響いた」というコメントがみられた。

■喫茶業態

- ・ 客単価は100.4%と前年並みだったものの、客数が98.4%と前年を下回り、売上は98.9%と前年を下回った。

※この件のお問い合わせは事務局：中井までお願いします。TEL：03-5403-1060

# 1) 1月度全店データ

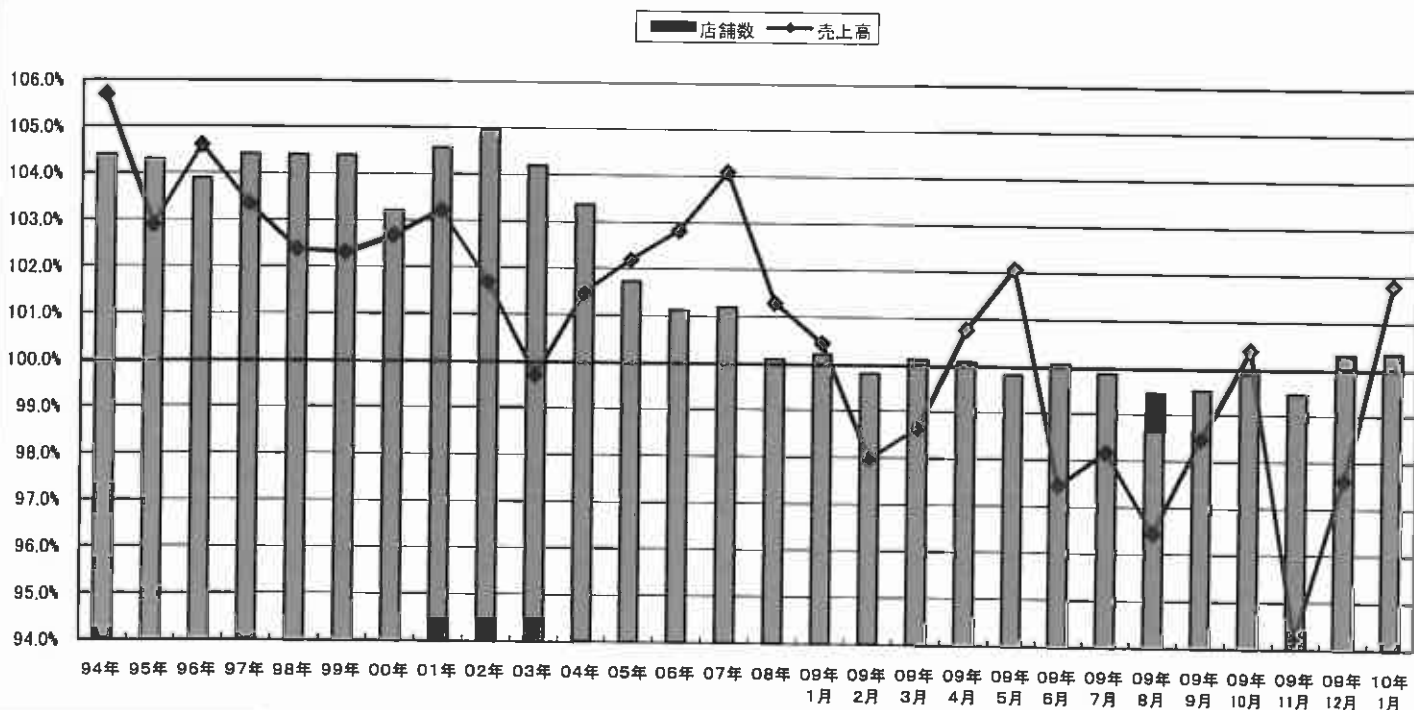
## 1. 全店データ(前年同月比)

		売上高	店舗数	客数	客単価		
		前年比	前年比	前年比	前年比		
	全体	(N=194)	(N=29726)	101.8%	100.3%	105.9%	96.1%
ファーストフード	合計	(N= 47)	(N=15831)	104.9%	101.7%	108.0%	97.1%
	洋風	(N= 17)	(N=7389)	105.6%	98.7%	108.7%	97.1%
	和風	(N= 8)	(N=2147)	95.2%	105.5%	100.7%	94.5%
	種類	(N= 19)	(N=2437)	115.8%	109.2%	118.9%	97.4%
	持ち帰り米飯/回転寿司	(N= 12)	(N=1691)	102.2%	98.9%	106.4%	96.0%
	その他	(N= 6)	(N=2167)	103.3%	102.9%	102.5%	100.8%
ファミリーレストラン	合計	(N= 53)	(N=8760)	100.2%	98.2%	105.1%	95.3%
	洋風	(N= 30)	(N=4282)	105.2%	102.7%	109.1%	96.5%
	和風	(N= 22)	(N=2071)	92.4%	95.1%	94.7%	97.6%
	中華	(N= 10)	(N=1019)	103.4%	89.9%	107.5%	96.2%
	焼き肉	(N= 14)	(N=1388)	89.9%	96.5%	92.2%	97.6%
バブ/居酒屋	合計	(N= 37)	(N=2433)	96.9%	101.6%	98.7%	98.3%
	バブ・ビアホール	(N= 10)	(N=396)	96.9%	102.9%	99.0%	97.9%
	居酒屋	(N= 31)	(N=2037)	96.9%	101.3%	98.6%	98.3%
ディナーレストラン(計)		(N= 27)	(N=450)	97.0%	97.2%	96.3%	100.7%
喫茶(計)		(N= 12)	(N=1889)	98.9%	99.6%	98.4%	100.4%
その他(計)		(N= 18)	(N=363)	94.0%	94.5%	97.4%	96.5%

\*ファーストフード、ファミリーレストラン、バブ/居酒屋の各業態の内訳に関しては、

重複する事業社があるため合計の数値は必ずしも内訳の累積に一致しない。

### 売上高と店舗数の伸び率推移



## 2. 全店時系列データ(前年同月比)

### a. 売上高前年同月比

	09年1月	2月	3月	4月	5月	6月	7月	8月	9月	10月	11月	12月	10年1月
全 体	100.4%	98.0%	98.6%	100.8%	102.1%	97.4%	98.2%	96.4%	98.5%	100.4%	94.2%	97.6%	101.8%
ファーストフード	105.6%	102.5%	104.9%	104.8%	106.3%	99.3%	102.0%	100.9%	103.3%	105.9%	97.3%	98.5%	104.9%
ファミリーレストラン	94.5%	94.0%	92.7%	97.1%	99.9%	96.9%	94.8%	92.8%	94.6%	97.2%	91.7%	98.3%	100.2%
パブレストラン/居酒屋	97.9%	93.8%	93.8%	98.2%	96.4%	94.6%	95.5%	91.0%	93.0%	92.8%	89.3%	94.7%	96.9%
ディナーレストラン	94.0%	89.2%	89.9%	91.7%	95.6%	91.6%	91.6%	90.6%	95.4%	91.9%	89.1%	94.0%	97.0%
喫茶	99.6%	95.6%	95.5%	96.0%	92.7%	94.3%	92.9%	94.0%	94.3%	93.5%	93.8%	96.0%	98.9%
その他	98.7%	93.7%	95.5%	94.8%	94.5%	91.1%	94.3%	93.4%	95.5%	90.4%	91.4%	91.9%	94.0%

### b. 店舗数前年同月比

	09年1月	2月	3月	4月	5月	6月	7月	8月	9月	10月	11月	12月	10年1月
全 体	100.2%	99.8%	100.1%	100.1%	99.8%	100.1%	99.9%	99.5%	99.5%	99.9%	99.5%	100.3%	100.3%
ファーストフード	101.9%	101.4%	101.7%	102.0%	101.9%	102.1%	102.1%	101.9%	102.0%	102.0%	101.8%	101.9%	101.7%
ファミリーレストラン	98.2%	97.8%	98.1%	97.6%	97.1%	98.1%	97.3%	96.6%	96.5%	96.8%	96.3%	98.4%	98.2%
パブレストラン/居酒屋	96.7%	96.9%	97.7%	97.5%	98.8%	97.3%	96.8%	97.0%	97.8%	99.2%	98.7%	99.7%	101.6%
ディナーレストラン	100.7%	100.4%	99.5%	101.7%	100.0%	98.8%	99.7%	99.5%	97.8%	98.3%	97.7%	97.3%	97.2%
喫茶	100.3%	99.6%	99.8%	98.3%	97.7%	97.6%	97.5%	97.7%	98.6%	100.0%	98.9%	99.4%	99.6%
その他	98.9%	98.5%	100.6%	100.0%	97.8%	98.0%	96.8%	98.7%	97.1%	96.4%	95.9%	92.9%	94.5%

### c. 利用客数前年同月比

	09年1月	2月	3月	4月	5月	6月	7月	8月	9月	10月	11月	12月	10年1月
全 体	98.7%	96.8%	99.2%	101.3%	101.4%	99.0%	100.0%	99.9%	101.8%	102.2%	99.8%	101.9%	105.9%
ファーストフード	101.3%	98.8%	102.6%	103.0%	103.3%	99.7%	102.4%	103.1%	105.6%	105.4%	103.2%	103.3%	108.0%
ファミリーレストラン	94.7%	95.4%	94.4%	99.6%	100.8%	99.5%	97.2%	96.1%	97.2%	100.0%	95.3%	102.3%	105.1%
パブレストラン/居酒屋	96.8%	93.8%	93.8%	99.4%	98.4%	96.0%	96.6%	92.0%	94.1%	93.9%	91.7%	95.4%	98.7%
ディナーレストラン	96.9%	93.0%	93.4%	96.0%	95.5%	94.3%	92.1%	91.2%	94.3%	91.5%	90.2%	94.1%	96.3%
喫茶	93.2%	89.8%	93.7%	95.5%	92.1%	95.0%	93.0%	94.7%	94.0%	94.0%	94.5%	95.7%	98.4%
その他	98.7%	92.8%	91.5%	95.6%	91.5%	93.1%	99.8%	99.9%	95.2%	90.8%	89.8%	91.4%	97.4%

### d. 客単価前年同月比

	09年1月	2月	3月	4月	5月	6月	7月	8月	9月	10月	11月	12月	10年1月
全 体	101.8%	101.2%	99.4%	99.5%	100.7%	98.4%	98.2%	96.5%	96.8%	98.2%	94.5%	95.8%	96.1%
ファーストフード	104.2%	103.8%	102.2%	101.7%	102.9%	99.6%	99.5%	97.8%	97.8%	100.5%	94.3%	95.4%	97.1%
ファミリーレストラン	99.8%	98.5%	98.2%	97.5%	99.1%	97.3%	97.6%	96.6%	97.3%	97.2%	96.3%	96.1%	95.3%
パブレストラン/居酒屋	101.1%	100.0%	100.0%	98.8%	98.0%	98.5%	98.8%	98.9%	98.8%	98.8%	97.4%	99.2%	98.3%
ディナーレストラン	97.0%	95.8%	96.2%	95.5%	100.2%	97.2%	99.4%	99.3%	101.1%	100.4%	98.8%	99.9%	100.7%
喫茶	106.8%	106.4%	101.9%	100.6%	100.7%	99.3%	99.9%	99.3%	100.4%	99.5%	99.3%	100.3%	100.4%
その他	100.0%	101.0%	104.4%	99.2%	103.3%	97.9%	94.5%	93.5%	100.4%	99.6%	101.8%	100.6%	96.5%

### 3)「外食産業市場動向調査」調査概要

#### 1) 目的

業界の動向や変化を的確に示すデータの構築により、会員社の経営に役立つ情報提供、及び、協会活動の一つとして、社会に対し、外食産業からの信頼性のある情報提供を目指す。

#### 2) 調査構成

毎月、会員社本部より新規店の売上高も含めた全店に関する調査を全国規模で実施する。

#### 3) 集計方法及びデータ数値

回答事業社数をベースにした前年同月比を指標とする。

#### 4) 業態分類

業態に関しては経済産業省商業統計を参考に区分した。

		利用形態	提供内容	客単価	その他特質
業 態	ファーストフード(注)	イートインあるいはテイクアウト	食事中心	やや低い	セルフも一部有り
	ファミリーレストラン	イートイン中心	食事中心	中	客席数は比較的が多い
	パブレストラン/居酒屋	イートイン中心	食事及び酒類	やや高い	酒類の比重が高い
	ディナーレストラン	イートイン中心	食事中心	高い	
	喫茶	イートインあるいはテイクアウト	ソフトドリンク中心	低い	

注) ファーストフードはテイクアウトの業態も含む。

#### 5) 実施概要

1月度有効回収の事業社数/店舗数は以下の通りである。

##### 【全店データ】

		事業社数	店舗数
全 体		194	29,726
業 態	ファーストフード	47	15,831
	ファミリーレストラン	53	8,760
	パブレストラン/居酒屋	37	2,433
	ディナーレストラン	27	450
	喫茶	12	1,889
そ の 他		18	363

注1) 業態に関しては通産省商業統計を参考に区分した。

注2) 全体は各業態を合計した延べ事業社数である。

注3) ファーストフードはテイクアウトの業態も含む。

注4) その他は総合飲食、宅配ピザ、給食等を含む。

#### 6) 参考資料

休日日数及び天候情報

\*雨天日数は1ミリ以上の雨の降った日数である

	休日日数	土曜日日数	東京都		大阪府	
			雨天日数	平均気温	雨天日数	平均気温
2009年度 1月	6日	5日	7日	6.8℃	7日	6.5℃
2010年度 1月	7日	5日	2日	7.0℃	5日	6.1℃