



平成22年4月26日

報道各位

社団法人日本フードサービス協会

日本フードサービス協会加盟会員社による
外食産業市場動向調査
平成22年3月度結果報告

社団法人日本フードサービス協会（略称：JF＝ジェフ 本部：東京都港区 会長：田沼千秋）は、協会会員社を対象とした外食産業市場動向調査平成22年3月度の集計結果をまとめました。「外食産業市場動向調査」は新規店も含めた「全店データ」を業界全体及び業態別に集計し、前年同月比を算出しております。

＜外食市場3月の動向＞

悪天候・休日減の中、前年割れながら底堅い推移が見られる

＜全体概況＞

3月度売上状況は、全業態トータルで98.4%と前月に続き前年割れとなった。前年より休日が一日少なく、3月中旬から下旬にかけて気温低下とともに天候悪化という悪要因がある中、底堅い推移をみせる。客単価が97.2%と前年より下がったものの、客数は今月も101.3%と12月から連続して前年を上回っている。店舗数の前年同月比は100.0%と前年並み。

＜業態別概況＞

■ファーストフード業態

- ・ 売上は98.9%と前年を下回った。麺類チェーンのみ前年を上回り、売上高113.2%と好調が持続した。洋風チェーンは、売上97.9%と前年割れとなるが、客数101.7%、客単価96.3%だった。牛丼チェーンに代表される和風チェーンは、売上91.5%、客数92.9%、客単価98.5%と値引きによる集客効果は限定的だったとみられる。当該会員社からも、「計画を下回る結果で、今冬から続く厳しい状況は変わっていない」というコメントが寄せられた。

■ファミリーレストラン業態

- ・ 売上は98.9%と前年割れとなったが、引き続き回復傾向にある。客単価は97.1%と低下したものの、客数は101.9%と前年及び前月も上回った。中でも、洋風チェーンは売上102.0%と伸張した。

■パブ・居酒屋業態

- ・ 売上は96.1%と前年を下回った。客単価98.6%、客数97.5%と前年割れとなったが、一部では「寒の戻りによる、桜の開花の遅れが売上増加につながった」という会員社のコメントも見られた。

■ディナーレストラン業態

- ・ 全業態の中で唯一、客単価が101.4%と前年を上回ったものの、客数は95.9%と下回ったため、売上は97.2%となった。

■喫茶業態

- ・ 客数は99.2%とほぼ前年並みだったが、客単価が98.0%と前年割れとなり、売上は97.3%と前年を下回った。

※ この件のお問い合わせは事務局：中井までお願いします。TEL：03-5403-1060

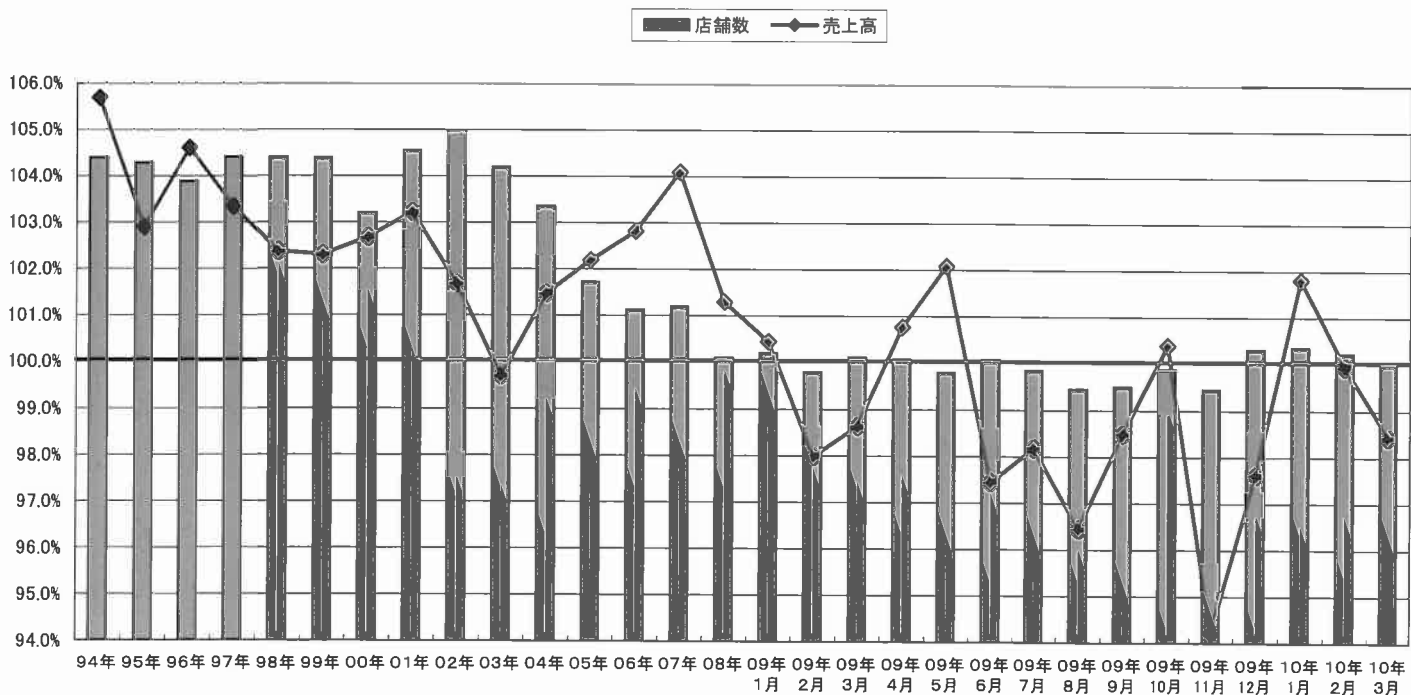
1) 3月度全店データ

1. 全店データ(前年同月比)

		売上高	店舗数	客数	客単価
		事業社数	店舗数	前年比	前年比
	全体	(N=180)	(N=29428)	98.4%	100.0%
ファーストフード	合計	(N= 45)	(N=15737)	98.9%	101.3%
	洋風	(N= 17)	(N=7354)	97.9%	98.5%
	和風	(N= 9)	(N=2170)	91.5%	103.5%
	麺類	(N= 19)	(N=2367)	113.2%	109.2%
	持ち帰り米飯/回転寿司	(N= 10)	(N=1669)	97.1%	98.2%
	その他	(N= 6)	(N=2177)	103.0%	103.2%
ファミリーレストラン	合計	(N= 52)	(N=8872)	98.9%	98.0%
	洋風	(N= 33)	(N=4906)	102.0%	101.1%
	和風	(N= 21)	(N=1790)	93.4%	95.3%
	中華	(N= 10)	(N=813)	94.3%	87.8%
バブ/居酒屋	合計	(N= 12)	(N=1363)	96.9%	97.5%
	焼き肉	(N= 12)	(N=1363)	96.9%	97.5%
	焼き肉	(N= 12)	(N=1363)	96.9%	97.5%
バブ/居酒屋	合計	(N= 33)	(N=2431)	96.1%	100.0%
	バブ・ビアホール	(N= 8)	(N=330)	93.9%	94.3%
	居酒屋	(N= 28)	(N=2101)	96.5%	101.0%
	ディナーレストラン(計)	(N= 24)	(N=395)	97.2%	98.5%
	喫茶(計)	(N= 11)	(N=1686)	97.3%	99.8%
	その他(計)	(N= 15)	(N=307)	93.0%	97.2%
	その他(計)	(N= 15)	(N=307)	93.0%	97.2%

*ファーストフード、ファミリーレストラン、バブ/居酒屋の各業態の内訳に関しては、重複する事業社があるため合計の数値は必ずしも内訳の累積に一致しない。

売上高と店舗数の伸び率推移



2. 全店時系列データ(前年同月比)

a. 売上高前年同月比

	09年3月	4月	5月	6月	7月	8月	9月	10月	11月	12月	10年1月	2月	3月
全 体	98.6%	100.8%	102.1%	97.4%	98.2%	96.4%	98.5%	100.4%	94.2%	97.6%	101.8%	99.9%	98.4%
ファーストフード	104.9%	104.8%	106.3%	99.3%	102.0%	100.9%	103.3%	105.9%	97.3%	98.5%	104.9%	102.2%	98.9%
ファミリーレストラン	92.7%	97.1%	99.9%	96.9%	94.8%	92.8%	94.6%	97.2%	91.7%	98.3%	100.2%	98.2%	98.9%
パブレストラン/居酒屋	93.8%	98.2%	96.4%	94.6%	95.5%	91.0%	93.0%	92.8%	89.3%	94.7%	96.9%	97.1%	96.1%
ディナーレストラン	89.9%	91.7%	95.6%	91.6%	91.6%	90.6%	95.4%	91.9%	89.1%	94.0%	97.0%	96.7%	97.2%
喫茶	95.5%	96.0%	92.7%	94.3%	92.9%	94.0%	94.3%	93.5%	93.8%	96.0%	98.9%	96.3%	97.3%
その他	95.5%	94.8%	94.5%	91.1%	94.3%	93.4%	95.5%	90.4%	91.4%	91.9%	94.0%	96.0%	93.0%

b. 店舗数前年同月比

	09年3月	4月	5月	6月	7月	8月	9月	10月	11月	12月	10年1月	2月	3月
全 体	100.1%	100.1%	99.8%	100.1%	99.9%	99.5%	99.5%	99.9%	99.5%	100.3%	100.3%	100.2%	100.0%
ファーストフード	101.7%	102.0%	101.9%	102.1%	102.1%	101.9%	102.0%	102.0%	101.8%	101.9%	101.7%	101.5%	101.3%
ファミリーレストラン	98.1%	97.6%	97.1%	98.1%	97.3%	96.6%	96.5%	96.8%	96.3%	98.4%	98.2%	98.2%	98.0%
パブレストラン/居酒屋	97.7%	97.5%	98.8%	97.3%	96.8%	97.0%	97.8%	99.2%	98.7%	99.7%	101.6%	100.5%	100.0%
ディナーレストラン	99.5%	101.7%	100.0%	98.8%	99.7%	99.5%	97.8%	98.3%	97.7%	97.3%	97.2%	97.3%	98.5%
喫茶	99.8%	98.3%	97.7%	97.6%	97.5%	97.7%	98.6%	100.0%	98.9%	99.4%	99.6%	99.7%	99.8%
その他	100.6%	100.0%	97.8%	98.0%	96.8%	98.7%	97.1%	96.4%	95.9%	92.9%	94.5%	98.1%	97.2%

c. 利用客数前年同月比

	09年3月	4月	5月	6月	7月	8月	9月	10月	11月	12月	10年1月	2月	3月
全 体	99.2%	101.3%	101.4%	99.0%	100.0%	99.9%	101.8%	102.2%	99.8%	101.9%	105.9%	101.5%	101.3%
ファーストフード	102.6%	103.0%	103.3%	99.7%	102.4%	103.1%	105.6%	105.4%	103.2%	103.3%	108.0%	102.3%	101.6%
ファミリーレストラン	94.4%	99.6%	100.8%	99.5%	97.2%	96.1%	97.2%	100.0%	95.3%	102.3%	105.1%	101.8%	101.9%
パブレストラン/居酒屋	93.8%	99.4%	98.4%	96.0%	96.6%	92.0%	94.1%	93.9%	91.7%	95.4%	98.7%	100.0%	97.5%
ディナーレストラン	93.4%	96.0%	95.5%	94.3%	92.1%	91.2%	94.3%	91.5%	90.2%	94.1%	96.3%	95.5%	95.9%
喫茶	93.7%	95.5%	92.1%	95.0%	93.0%	94.7%	94.0%	94.0%	94.5%	95.7%	98.4%	96.6%	99.2%
その他	91.5%	95.6%	91.5%	93.1%	99.8%	99.9%	95.2%	90.8%	89.8%	91.4%	97.4%	96.0%	97.0%

d. 客単価前年同月比

	09年3月	4月	5月	6月	7月	8月	9月	10月	11月	12月	10年1月	2月	3月
全 体	99.4%	99.5%	100.7%	98.4%	98.2%	96.5%	96.8%	98.2%	94.5%	95.8%	96.1%	98.5%	97.2%
ファーストフード	102.2%	101.7%	102.9%	99.6%	99.5%	97.8%	97.8%	100.5%	94.3%	95.4%	97.1%	99.9%	97.3%
ファミリーレストラン	98.2%	97.5%	99.1%	97.3%	97.6%	96.6%	97.3%	97.2%	96.3%	96.1%	95.3%	96.4%	97.1%
パブレストラン/居酒屋	100.0%	98.8%	98.0%	98.5%	98.8%	98.9%	98.8%	98.8%	97.4%	99.2%	98.3%	97.1%	98.6%
ディナーレストラン	96.2%	95.5%	100.2%	97.2%	99.4%	99.3%	101.1%	100.4%	98.8%	99.9%	100.7%	101.3%	101.4%
喫茶	101.9%	100.6%	100.7%	99.3%	99.9%	99.3%	100.4%	99.5%	99.3%	100.3%	100.4%	99.7%	98.0%
その他	104.4%	99.2%	103.3%	97.9%	94.5%	93.5%	100.4%	99.6%	101.8%	100.6%	96.5%	100.0%	95.9%

3)「外食産業市場動向調査」調査概要

1) 目的

業界の動向や変化を的確に示すデータの構築により、会員社の経営に役立つ情報提供、及び、協会活動の一つとして、社会に対し、外食産業からの信頼性のある情報提供を目指す。

2) 調査構成

毎月、会員社本部より新規店の売上高も含めた全店に関する調査を全国規模で実施する。

3) 集計方法及びデータ数値

回答事業社数をベースにした前年同月比を指標とする。

4) 業態分類

業態に関しては経済産業省商業統計を参考に区分した。

	利用形態	提供内容	客単価	その他特質	
業 態	ファーストフード (注)	イートインあるいはテイクアウト	食事中心	やや低い	セルフも一部有り
	ファミリーレストラン	イートイン中心	食事中心	中	客席数は比較的が多い
	パブレストラン/居酒屋	イートイン中心	食事及び酒類	やや高い	酒類の比重が高い
	ディナーレストラン	イートイン中心	食事中心	高い	
	喫茶	イートインあるいはテイクアウト	ソフトドリンク中心	低い	

注) ファーストフードはテイクアウトの業態も含む。

5) 実施概要

3 月度有効回収の事業社数/店舗数は以下の通りである。

[全店データ]

		事業社数	店舗数
全 体		180	29,428
業 態	ファーストフード	45	15,737
	ファミリーレストラン	52	8,872
	パブレストラン/居酒屋	33	2,431
	ディナーレストラン	24	395
	喫茶	11	1,686
その他	15	307	

注1) 業態に関しては通産省商業統計を参考に区分した。

注2) 全体は各業態を合計した延べ事業社数である。

注3) ファーストフードはテイクアウトの業態も含む。

注4) その他は総合飲食、宅配ピザ、給食等を含む。

6) 参考資料

休日日数及び天候情報

* 雨天日数は1ミリ以上の雨の降った日数である

	休日日数	土曜日日数	東京都		大阪府	
			雨天日数	平均気温	雨天日数	平均気温
2009年度 3月	6日	4日	9日	10.0℃	9日	9.7℃
2010年度 3月	5日	4日	13日	9.1℃	13日	9.6℃